

大阪YMCA日本語学校・専門学校 学生宿舎案内

大阪YMCA学院 (P.2~P.5)

日本語学科

- ① シャトー今里 / ② シャトー第2今里 / ③ シャトー美章園
- ④ TSURUMIBASHI NOIE / ⑤ シャトー第二大国
- ⑥ 外山荘 / ⑦ シティホームズ針中野 PT1
- ⑧ アビタシオン23 / ⑨ エステマール鶴橋2号館
- ⑩ R-NAMBA SOUTH / ⑪ R西田辺 / ⑫ M山坂
- ⑬ FC帝塚山 / ⑭ R桃谷マンション / ⑮ 寺田町ハイツ



大阪YMCA国際専門学校 (P.6~P.10)

日本語学科

- ⑯ シャトー大国 / ⑰ シャトー第2大国
- ⑱ シャトー九条 / ⑲ シャトー第2九条
- ⑳ コーポイン長居 / ㉑ コーポ天照
- ㉒ ~ ㉔ LeaLea九条 (51番館 / 52番館 / 53番館 / 55番館 / 56番館)
- ㉕ ~ ㉗ LeaLea緑橋 (23番館 / 25番館 / 26番館 / 30番館)
- ㉘ ORI大国町 / ㉙ NA九条 / ㉚ V新大阪 / ㉛ R-SEKIME



両校 共通学生宿舎 (P.11~P.12)

- ㉜ ~ ㉞ シャトー花園 (第3 / 第4 / 第7)

* 資料内の最寄り駅・通学時間・交通費は、各対象校までの計算です。
* 各情報は変更される場合があります。

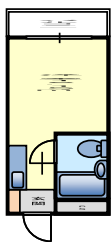
* 資料内の最寄り駅・通学時間・交通費は、各対象校までの計算です。
 * 各情報は変更される場合があります。
 * 大阪市の条例により、布団を処分する場合には、粗大ごみ処理手数料が必要です。
 (布団・毛布 (4枚まで) 200円) 退去の際はご注意ください。

大阪YMCA学院			
	①シャトー第1今里	②シャトー第2今里	③シャトー美章園
	男子・女子		男子・女子
位置			
所在地	大阪市 生野区新今里 3-2-16	大阪市 生野区新今里 3-2-7	大阪市東住吉区北田辺1-8-20
最寄り駅	近鉄奈良線・大阪線 [今里]		JR阪和線 [美章園]
通学時間	約25分 徒歩 → 近鉄 → JR環状線 → 徒歩		約13分 徒歩 → JR阪和線 → 徒歩
交通費	一般定期券(3ヶ月): 26,240円 学生定期券(3ヶ月): 12,670円		一般定期券(3ヶ月): 11,300円 学生定期券(3ヶ月): 6,590円
(自転車)	約25分		約11分
費用			
保証金など	入居時:ハウスクリーニング代 20,000円		保証金 40,000円(返還無し) 入居時:ハウスクリーニング 20,000円
家賃	29,000~39,000円/月 (含:管理費、水道代)		46,000円/月 (含:管理費、水道代)
その他	電気代: 実費 ガス代: 実費 火災保険: 500円/月		電気代: 実費 ガス代: 実費 火災保険 500円/月
入居時初期費用	当月家賃(日割り計算)+翌月家賃 火災保険 500円(日割り計算無し) ハウスクリーニング 20,000円		保証金 40,000円 当月家賃(日割り計算)+翌月家賃 火災保険 500円(日割り計算無し) ハウスクリーニング 20,000円
部屋・設備			
部屋	12.15~13.74㎡		22.91~23.36㎡
トイレ	ユニットバス		ユニットバス
ミニキッチン	○		○
インターネット	無料 全室Wi-Fi設置 (入居日より使用可能、別途利用料・違約金等不要) ※ 有線も使用可能		無料 全室Wi-Fi設置 (入居日より使用可能、別途利用料・違約金等不要) ※ 有線も使用可能
その他	エアコン、冷蔵庫、洗濯機、照明、IHコンロ、 机、イス、ベッド、組み立て式 (ふとん: 希望者に入居前の代理購入可...8,000円) (家電の追加オプションあり 電子レンジ、炊飯器:10,000円) 駐輪場登録料:1000円(初回のみ)		エアコン、冷蔵庫、洗濯機、照明、IHコンロ、 机、イス、ベッド、クローゼット (ふとん: 希望者に入居前の代理購入可...8,000円) (家電の追加オプションあり 電子レンジ、炊飯器:10,000円) 駐輪場登録料:1000円(初回のみ)
共同設備			
	管理人駐在	エレベーター管理人駐在	エレベーター 建物入口 オートロック 駐輪場 管理人駐在

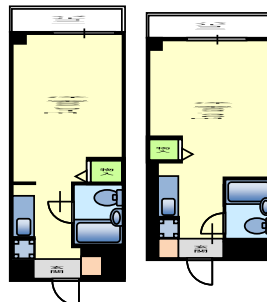
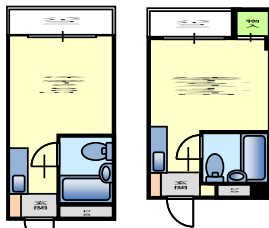
短期滞在時の契約条件

シャトー第1今里	シャトー第2今里	シャトー美章園
	無	無

第1今里



第2今里



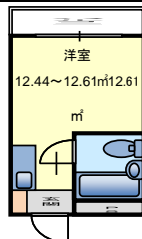
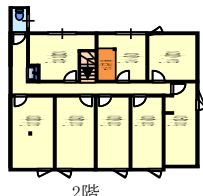
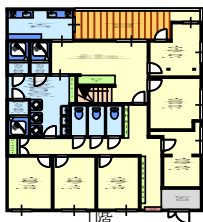
← レンタル家電
(2点セット10,000円)

* 資料内の最寄り駅・通学時間・交通費は、各対象校までの計算です。
 * 各情報は変更される場合があります。
 * 大阪市の条例により、布団を処分する場合には、粗大ごみ処理手数料が必要です。
 (布団・毛布 (4枚まで) 200円) 退去の際はご注意ください。

大阪YMCA学院		
	④TSURUMIBASHI noie (シェアハウス)	⑤シャトー 第2大国(短期)
	男子・女子	男子・女子
位置		
所在地	大阪市西成区鶴見橋3丁目8番16号	大阪市浪速区大国3-7-9
最寄り駅	地下鉄四ツ橋線「花園町」	JR今宮駅徒歩2分
通学時間	約29分 徒歩→地下鉄四つ橋線→地下鉄御堂筋線→徒歩	約10分 徒歩→JR環状線→徒歩
交通費	一般定期券(3ヶ月):25,940円 学生定期券(3ヶ月):11,970円	一般定期券(3ヶ月):11,300円 学生定期券(3ヶ月):6,590円
(自転車)	約20分	約15分
費用		
保証金など	入居金 20,000円(返還無し)	短期契約のみの受付となります。 契約内容の詳細は下記参照。
家賃	29,000~32,000円/月	
その他	管理費 13,200円/月 (水道代、ガス代、電気代、インターネット代含む) 火災保険 500円/月	
入居時初期費用	入居金 20,000円 当月家賃(日割り計算)+翌月家賃 当月管理費(日割り計算)+翌月管理費 13,200円 火災保険 500円(日割り計算無し)	3ヶ月182,000円 ※ 電気・ガス・水道・ネット・火災保険代・清掃費含む
部屋・設備		
部屋	7.17~9.63㎡	12.44~12.61㎡
トイレ	共同	ユニットバス
ミニキッチン	共同	○
インターネット	無料 全室Wi-Fi設置 (入居日より使用可能、別途利用料・違約金等不要) ※ 有線も使用可能	無料 全室Wi-Fi設置 (入居日より使用可能、別途利用料・違約金等不要) ※ 有線も使用可能
その他	エアコン、冷蔵庫、照明、机、イス、ベッド、ハンガークローゼット、ロールカーテン (ふとん:希望者に入居前の代理購入可...8,000円)	エアコン、冷蔵庫、洗濯機、照明、IHコンロ、机、イス、ベッド、クローゼットハンガー、電子レンジ、炊飯器 (ふとん:希望者に入居前の代理購入可...8,000円) 駐輪場登録料:1000円(初回のみ)
共同設備		
	防犯カメラ、下駄箱、洗濯機、乾燥機、洗面化粧台、シャワー室、トイレ、電子レンジ、炊飯器、IHコンロ、大型テレビ、ダイニングテーブル	エレベーター管理人駐在

短期滞在時の契約条件

TSURUMIBASHI noie (シェアハウス)	シャトー 第2大国
3ヶ月155,880円~164,880円 ※ 電気・ガス・水道・ネット・火災保険代・清掃費含む	3ヶ月182,000円 ※ 電気・ガス・水道・ネット・火災保険代・清掃費含む

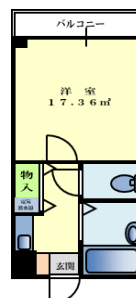
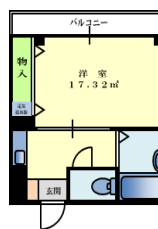
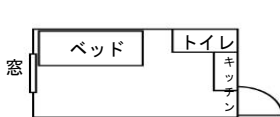


*資料内の最寄り駅・通学時間・交通費は、各対象校までの計算です。
 *各情報は変更される場合があります。
 *大阪市の条例により、布団を処分する場合には、粗大ごみ処理手数料が必要です。
 (布団・毛布(4枚まで)200円)退去の際はご注意ください。

大阪YMCA学院			
	⑥外山荘	⑦シティホームズ針中野PT1	⑧アビタシオン23
	男子・女子	男子・女子	男子・女子
位置			
所在地	大阪市 東住吉区 住道矢田 8-2-15	大阪市東住吉区針中野1-15-36	大阪市平野区瓜破2-1-50
最寄り駅	近鉄大阪線[矢田]	近鉄大阪線[針中野]	地下鉄谷町線[喜連瓜破]
通学時間	約30分 徒歩 → 近鉄 → 地下鉄 → 徒歩	約17分 徒歩 → 近鉄大阪線 → 徒歩	約22分 徒歩 → 地下鉄谷町線 → 徒歩
交通費	一般定期券(3ヶ月): 21,920円 学生定期券(3ヶ月): 10,350円	一般定期券(3ヶ月): 18,590円 学生定期券(3ヶ月): 8,500円	一般定期券(3ヶ月): 25,940円 学生定期券(3ヶ月): 11,970円
(自転車)	約30分	約26分	約40分
費用			
保証金など	保証金 20,000円(退去時返還)	保証金 20,000円(返還無し) 入居時:ハウスクリーニング 20,000円	保証金 30,000~40,000円(返還無し) 入居時:ハウスクリーニング 20,000円
家賃	28,000円/月 (含:管理費、水道代、インターネット料金)	37,500~39,500円/月 (含:管理費、水道代)	45,000円/月 (含:管理費、水道代)
その他	1ヶ月に50kwまでの電気代は家賃に含む それ以上の電気代を本人実費負担。	電気代:実費 実費型:実費型 実費型:実費型 500円/月	電気代:実費 火災保険 500円/月
入居時初期費用	保証金 20,000円 4ヶ月家賃+翌月家賃	保証金 20,000円 当月家賃(日割り計算)+翌月家賃 火災保険 500円(日割り計算無し) ハウスクリーニング 20,000円	保証金 30,000~40,000円 当月家賃(日割り計算)+翌月家賃 火災保険 500円(日割り計算無し) ハウスクリーニング 20,000円
部屋・設備			
部屋	10~13㎡(6畳~8畳)	14.3㎡	17.32~17.36㎡
トイレ	トイレのみ	ユニットバス	○(浴室と別)
ミニキッチン	○	○	○
インターネット	入居日から使用可能	ポケットWi-Fi 100GB/月 月額4,400円 入居前の申し込み可能 最低利用期間1ヶ月 ※初回事務手数料3,300円が必要です。	無料 全室Wi-Fi設置 (入居日より使用可能、 別途利用料・違約金等不要) ※有線も使用可能
その他	エアコン、冷蔵庫、机、イス、 ベッド、ふとん、電気コンロ	エアコン、冷蔵庫、電気コンロ、 照明、洗濯機、机、イス、 ベッド(ふとん:入居前の代理購入可... 8,000円)	エアコン、冷蔵庫、洗濯機、 照明、IHコンロ、机、イス、 ベッド、ハンガー(ふとん: 入居前の代理購入可... 8,000円) ※オール電化
共同設備			
	洗濯機、乾燥機、アイロン、 掃除機、シャワー室、電子レンジ	駐輪場(近隣)無料	駐輪場無料

短期滞在時の契約条件

外山荘	シティホームズ針中野PT1	アビタシオン23
無	無	無

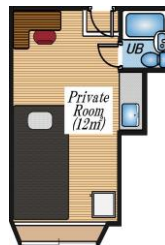


*資料内の最寄り駅・通学時間・交通費は、各対象校までの計算です。
 *各情報は変更される場合があります。
 *大阪市の条例により、布団を処分する場合には、粗大ごみ処理手数料が必要です。
 (布団・毛布(4枚まで)200円)退去の際はご注意ください。

大阪YMCA学院			
	⑩エステマール鶴橋2号館	⑩R-NAMBA SOUTH	⑪R西田辺
位置	男子・女子	男子・女子	男子・女子
所在地	大阪市 生野区 鶴橋 1-3-18	大阪市西成区花園北1-7-14	大阪市阿倍野区西田辺町2-6-21
最寄り駅	地下鉄千日前線 JR環状線 近鉄線 (鶴橋)	JR環状線 新今宮駅	JR阪和線 鶴ヶ丘駅
通学時間	約14分 徒歩 → JR環状線 → 徒歩	約15分 徒歩→JR→徒歩	約15分 徒歩→JR→徒歩
交通費	一般定期券(3ヶ月):11,300円 学生定期券(3ヶ月):6,590円	一般定期券(3ヶ月):11,090円 学生定期券(3ヶ月):6,470円	一般定期券(3ヶ月):14,110円 学生定期券(3ヶ月):7,740円
(自転車)	約11分	約20分	約25分
費用			
保証金など	敷金 家賃1ヶ月分(返還あり)	保証金:1ヵ月家賃+RLS2,000円(退去時、返金)	
家賃	39,000~45,000円/月 (含:管理費、水道代、インターネット)	53,000円/月 (含:管理費、水道代)	37,000~39,000円/月 (含:管理費、水道・電気・ガス代)
その他	電気代:実費 ガス代:実費 駐輪費:2,000円/月(申請者)	RLS:2,000円/月(家賃保証、火災保険料、24時間緊急対応、引落手数料)、基本清掃代:22,000円(退去時)、電気代:実費、ガス代:実費	RLS:2,000円/月(家賃保証、火災保険料、24時間緊急対応、引落手数料)、基本清掃代:22,000円(退去時)
入居時初期費用	敷金 家賃1ヶ月分(返還あり) 当月家賃(日割り計算)+翌月家賃 火災保険:13,000円(2年分)	保証金 入寮費:保証金の50% 前家賃:当月(日割り)家賃+翌月家賃	
部屋・設備			
部屋	14.72㎡~16.56㎡	22㎡(1K)	15~16㎡(1R)
トイレ	ユニットバス	セパレート	ユニットバス
ミニキッチン	○	○	
インターネット	インターネット無料 (WiFi, 40mb)	無料 全室Wi-Fi設置 (入居日より利用可能、別途利用料・違約金無し)	
その他	エアコン、冷蔵庫、クローゼット、 電気コンロ、ベッド(ふとん:新品代理 購入8000円)、カーテン、 テーブル、シューズボックス 炊飯器(6,000円)/ 炊飯器+電子レンジ(10,000円)	家電:2ドア冷蔵庫・電子レンジ・ 掃除機・洗濯機(R西田辺は無)・エアコン(※) 家具:ベッド・椅子・机・クローゼット・カーテン・照明 ※R西田辺は、エアコンの暖房が無いので、ヒーター設置 オプション:布団8,000円、炊飯器6000円	
共同設備			
	エレベーター、コインランドリー (洗濯機、乾燥機…有料) 建物入口オートロック 管理人常駐 宅配ボックス 郵便ポスト(Amazon便対応)	エレベーター、 オートロック、駐輪場	エレベーター、 オートロック、駐輪場

短期滞在時の契約条件

エステマール鶴橋2号館	R-NAMBA SOUTH	R西田辺
無	保証金:20,000円(退去時返金) 3ヶ月利用料:225,000円 ※ 布団・電気・ガス・水道・ネット・火災保険代・基本清掃費含む	

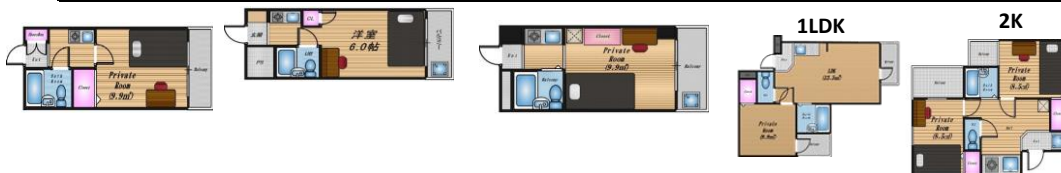


*資料内の最寄り駅・通学時間・交通費は、各対象校までの計算です。
 *各情報は変更される場合があります。
 *大阪市の条例により、布団を処分する場合には、粗大ごみ処理手数料が必要です。
 (布団・毛布(4枚まで)200円)退去の際はご注意ください。

大阪YMCA学院				
	⑫M山坂	⑬FC帝塚山口	⑭R桃谷マンション	⑮寺田町ハイツ
	男子・女子	男子・女子	男子・女子	男子・女子
位置				
所在地	大阪市東住吉区山坂2丁目11-6	大阪市住吉区万代2-8-14	大阪市生野区勝山北3-8-23	大阪市生野区生野西1-18-21
最寄り駅	JR阪和線南田辺駅	御堂筋西田辺駅	JR環状線桃谷駅	JR環状線寺田町駅
通学時間	約11分	約20分	約16分	約10分
	徒歩→JR→徒歩	徒歩→地下鉄→徒歩	徒歩→JR→徒歩	徒歩10分
交通費	一般定期券(3ヶ月):11,300円 学生定期券(3ヶ月):6,590円	一般定期券(3ヶ月):25,940円 学生定期券(3ヶ月):11,970円	一般定期券(3ヶ月):11,300円 学生定期券(3ヶ月):6,590円	一般定期券(3ヶ月):11,300円 学生定期券(3ヶ月):6,590円
(自転車)	約20分	約22分	約12分	約5分
費用	2人入居可			
保証金など	保証金:1ヵ月家賃+RLS2,000円(退去時、返金)			
家賃	38,000~42,000円/月	38,000円/月	38,000~43,000円/月	68,000~73,000円/月
	(含:管理費、水道代)			
その他	RLS:2,000円/月(家賃保証、火災保険料、24時間緊急対応、引落手数料) 基本清掃代:22,000円(退去時) 電気代:実費 ガス代:実費			
入居時初期費用	保証金 入寮費:保証金の50% 前家賃:当月(日割り)家賃+翌月家賃			
部屋・設備				
部屋	20㎡(1K)	15㎡(1R)	16㎡(1R)	28㎡(2K・1LDK)
トイレ	ユニットバス	ユニットバス	ユニットバス	セパレート
ミニキッチン	○	○	○	○
	無料個室Wi-Fi設置(入居日より利用可能、別途利用料・違約金無し)			
その他	家電:2ドア冷蔵庫・電子レンジ・掃除機・洗濯機・エアコン(※) 家具:ベッド・椅子・机・クローゼット・カーテン・照明 ※M山坂は、エアコンの暖房が無いので、ヒーターを設置しています。 オプション:布団8,000円、炊飯器6000円			
共同設備				
	階段、駐輪場	階段、駐輪場	エレベーター、オートロック、駐輪場	オートロック、階段、駐輪場

短期滞在時の契約条件

M山坂	FC帝塚山口	R桃谷マンション	寺田町ハイツ
保証金:20,000円(退去時返金) 3ヶ月利用料:225,000円 ※ 布団・電気・ガス・水道・ネット・火災保険代・基本清掃費含む			無
新品代理購入(オプション): 布団8,000円、炊飯器6000円			



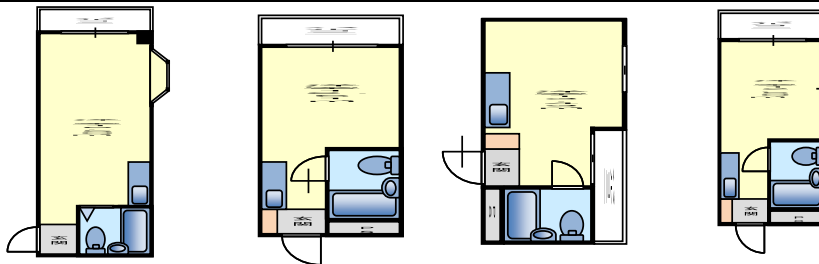
* 資料内の最寄り駅・通学時間・交通費は、各対象校までの計算です。
 * 各情報は変更される場合があります。
 * 大阪市の条例により、布団を処分する場合には、粗大ごみ処理手数料が必要です。
 (布団・毛布(4枚まで)200円)退去の際はご注意ください。

大阪YMCA国際専門学校

	⑯シャトー大國	⑰シャトー第2大國	⑱シャトー九条	⑲シャトー第2九条
	男子・女子	男子・女子	男子・女子	男子・女子
位置				
所在地	大阪市浪速区大國3-10-7	大阪市浪速区大國3-7-9	大阪市西区九条1-16-9	大阪市西区九条1-12-24
最寄り駅	地下鉄四ツ橋線「大國町駅」		大阪市バス〔九条新道〕	
通学時間	地下鉄(約20分) 徒歩 → 地下鉄 → 徒歩		バス(約15分) 徒歩 → バス → 徒歩	
交通費	学生定期券(3ヶ月): 11,970円 学生定期券(6ヶ月): 22,680円		学生定期券(3ヶ月): 14,710円 学生定期券(6ヶ月): 27,860円	
(自転車)	自転車通学不可		約15分	
費用				
保証金など	保証金(返還無し) 明るい部屋: 30,000円 暗い部屋: 20,000円 ハウスクリーニング 20,000円			
家賃	36,000円~48,000円 (含: 管理費、水道代)		36,000円~43,000円 (含: 管理費、水道代)	
その他	電気代: 実費 ガス代: 実費 火災保険: 500円/月			
入居時初期費用	保証金 20,000~30,000円 当月家賃(日割り計算)+翌月家賃 火災保険 500円/月(日割り計算無し) ハウスクリーニング 20,000円			
部屋・設備				
部屋	12.15~16.75㎡		12.6~13.43㎡	
トイレ	ユニットバス			
ミニキッチン	○			
インターネット	無料 全室Wi-Fi設置 (入居日より使用可能、別途利用料・違約金等不要) ※有線も使用可能			
その他	エアコン、冷蔵庫、洗濯機、照明、IHコンロ、机、イス、ベッド、クローゼットハンガー (ふとん: 希望者に入居前の代理購入可...8,000円) (家具の追加オプションあり・電子レンジ、炊飯器: 10,000円) 駐輪場登録料: 1000円(初回のみ)			
共同設備				
	エレベーター 建物入口 オートロック 管理人駐在		エレベーター管理人駐在	

短期滞在時の契約条件

シャトー大國	シャトー第2大國	シャトー九条	シャトー第2九条
無			



* 資料内の最寄り駅・通学時間・交通費は、各対象校までの計算です。
 * 各情報は変更される場合があります。
 * 大阪市の条例により、布団を処分する場合には、粗大ごみ処理手数料が必要です。
 (布団・毛布 (4枚まで) 200円) 退去の際はご注意ください。

大阪YMCA国際専門学校

	⑩コーポイン長居	⑪コーポ天照
	男子・女子	男子・女子
位置		
所在地	大阪市住吉区长居西1-12-28	大阪市住吉区长居3-2-13
最寄り駅	地下鉄御堂筋線〔長居〕	
通学時間	約45分 徒歩 → 地下鉄 → 徒歩	
交通費	学生定期券(3ヶ月) : 13,910円 学生定期券(6ヶ月) : 26,360円	
(自転車)	自転車通学不可	
費用		
保証金など	保証金 20,000円 (退去時返還)	
家賃	35,000円~45,000円 (含: 管理費、水道代)	
その他	電気代: 実費 ガス代: 実費	
入居時初期費用	保証金 20,000円 火災保険 13,000円 (1年) 当月家賃 (日割り計算無し)	
部屋・設備		
部屋	約17~26㎡	約16㎡
トイレ	○ (浴室と別)	ユニットバス
ミニキッチン	○	
インターネット	光通信 (1,000円/月) 入居日から使用可能 (要事前申込み)	
その他	エアコン、照明器具、クローゼット、ベッド、 冷蔵庫、電子レンジ、机、イス、炊飯器、ガスコンロ	
共同設備		
	洗濯機	

短期滞在時の契約条件

コーポイン長居	コーポ天照
無	無

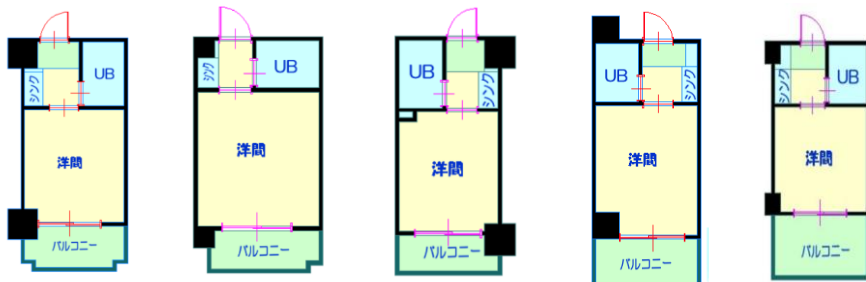
*資料内の最寄り駅・通学時間・交通費は、各対象校までの計算です。
 *各情報は変更される場合があります。
 *大阪市の条例により、布団を処分する場合には、粗大ごみ処理手数料が必要です。
 (布団・毛布(4枚まで)200円)退去の際はご注意ください。

大阪YMCA国際専門学校

	②LeaLea九条51番館	③LeaLea九条52番館	④LeaLea九条53番館	⑤LeaLea九条55番館	⑥LeaLea九条56番館
位置	男子・女子				
所在地	大阪市西区九条南3-30-10	大阪市西区本田3丁目2-16	大阪市西区本田2-7-14	大阪市西区九条南1-2-19	大阪市西区九条南1-3-16
最寄り駅	大阪市バス〔境川〕	大阪市バス〔本田一丁目〕		大阪市バス〔阪神九条〕	
通学時間	約15分 徒歩 → バス → 徒歩				
交通費	学生定期券(3ヶ月)：14,710円 学生定期券(6ヶ月)：27,860円				
(自転車)	約20分				
費用					
保証金など	保証金 50,000円(返還無し) 保証協会費用 20,000円(返還無し)				
家賃	34,000～36,000円				
その他	管理費：7,000円/月 水道代：2,500円/月 電気代：実費 ガス代：実費				
入居時初期費用	保証金 50,000円／保証協会費用 20,000円／ 当月家賃(日割り計算)＋翌月家賃／ 火災保険 10,000円(2年)／清掃代 16,500円／町会協力費 3,600円				
部屋・設備					
部屋	約15㎡				
トイレ	ユニットバス				
ミニキッチン	○				
インターネット	光通信(2,700円/月)、入居後に自分で申請、開通まで1～2週間				
その他	エアコン、冷蔵庫、ベッド、衣類用収納、照明 等その他：布団新品代理購入：6,200円				
共同設備					
	オートロック エレベーター コインランドリー	オートロック エレベーター コインランドリー	オートロック エレベーター	オートロック エレベーター コインランドリー	オートロック エレベーター コインランドリー

短期滞在時の契約条件

九条51番館	九条52番館	九条53番館	九条55番館	九条56番館
無	無	無	無	無



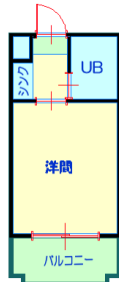
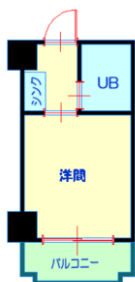
* 資料内の最寄り駅・通学時間・交通費は、各対象校までの計算です。
 * 各情報は変更される場合があります。
 * 大阪市の条例により、布団を処分する場合には、粗大ごみ処理手数料が必要です。
 (布団・毛布 (4枚まで) 200円) 退去の際はご注意ください。

大阪YMCA国際専門学校

	㉗LeaLea緑橋23番館	㉘LeaLea緑橋25番館	㉙LeaLea緑橋26番館	㉚LeaLea緑橋30番館
	男子・女子			
位置				
所在地	大阪市城東区東中浜3-10-2	大阪市城東区東中浜6-15-10	大阪市城東区東中浜9-3-32	大阪市東成区中本2-3-18
最寄り駅	地下鉄中央線〔緑橋駅〕			
通学時間	約40分 徒歩 → 地下鉄中央線 → 地下鉄四つ橋線 → 徒歩			
交通費	学生定期券(3ヶ月) : 11,970円 学生定期券(6ヶ月) : 22,680円			
(自転車)	自転車通学不可			
費用				
保証金など	保証金50,000円 (返還無し) 保証協会費用 20,000円 (返還無し)			
家賃	28,000~32,000円			
その他	管理費 : 7,000円/月 水道代 : 2,500円/月 電気代 : 実費 ガス代 : 実費			
入居時初期費用	保証金 50,000円 / 保証協会費用 20,000円 / 当月家賃 (日割り計算) + 翌月家賃 / 火災保険 10,000円 (2年) / 清掃代 16,500円 / 町会協力費 3,600円			
部屋・設備				
部屋	約15㎡			
トイレ	ユニットバス			
ミニキッチン	○			
インターネット	光通信 (2,700円/月)、入居後に自分で申請、開通まで1~2週間			
その他	エアコン、冷蔵庫、ベッド、衣類用収納、照明 その他 : 布団新品代理購入 : 6,200円			
共同設備				
	オートロック エレベーター 洗濯機			

短期滞在時の契約条件

LeaLea緑橋23番館	LeaLea緑橋25番館	LeaLea緑橋26番館	LeaLea緑橋30番館
無	無	無	無



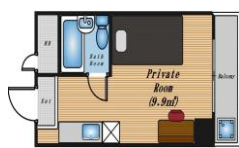
*資料内の最寄り駅・通学時間・交通費は、各対象校までの計算です。
 *各情報は変更される場合があります。
 *大阪市の条例により、布団を処分する場合には、粗大ごみ処理手数料が必要です。
 (布団・毛布 (4枚まで) 200円) 退去の際はご注意ください。

大阪YMCA国際専門学校

	③①ORI大国町	③②NA九条	③③V新大阪	③④R-SEKIME
	男子・女子			
位置				
所在地	大阪市浪速区戎本町1-4-14	大阪市西区九条2-1-10	大阪市東淀川区東中島2-15-2	大阪市城東区関目3-9-20
最寄り駅	御堂筋線「大国町駅」	中央線「九条駅」	御堂筋線「西中島南方駅」	京阪電車「関目駅」
通学時間	約20分	約20分	約30分	約30分
	徒歩→地下鉄→徒歩	徒歩→地下鉄→徒歩	徒歩→地下鉄→徒歩	徒歩→電車→徒歩
交通費	学生定期券(3ヶ月): 11,970円 学生定期券(6ヶ月): 22,680円	学生定期券(3ヶ月): 9,780円 学生定期券(6ヶ月): 18,530円	学生定期券(3ヶ月): 11,970円 学生定期券(6ヶ月): 22,680円	学生定期券(3ヶ月): 10,150円 学生定期券(6ヶ月): 19,230円
(自転車)	約30分	約15分	約30分	
費用				
保証金など	保証金: 1ヵ月家賃(退去時、返金)			
家賃	56,000~73,000円	50,000円	38,000円~46,000円	33,000~42,000円
	(含: 管理費、水道代)			
その他	R L S: 2,000円/月(家賃保証、火災保険料、24時間緊急対応、引落手数料) 基本清掃代: 22,000円(退去時) 電気代: 実費 ガス代: 実費			
入居時費用	保証金: 総家賃の1ヶ月分 入寮費: 総家賃の0.5ヶ月分 前家賃: 当月(日割り)家賃+翌月家賃			
部屋・設備				
部屋	22~31㎡	18㎡	15~18㎡	15~20㎡
トイレ	ユニットバス/セパレート	ユニットバス		
ミニキッチン	○			
インターネット	無料 全室Wi-Fi設置 (入居日より利用可能、別途利用料・違約金無し)			
その他	家電: エアコン・2ドア冷蔵庫・電子レンジ・掃除機・洗濯機(V新大阪のみ無) 家具: ベッド・椅子・机・クローゼット・カーテン・照明 Wifi: 無料 オプション: 布団8,000円、炊飯器6000円、印鑑セット2000円(印鑑+印鑑ケース)			
共同設備				
	エレベーター、駐輪場	エレベーター、オートロック 駐輪場	エレベーター、オートロック コインランドリー、駐輪場	オートロック、階段、 駐輪場(数限定あり)

短期滞在時の条件(3か月)

②⑤ORI大国町	②⑥NA九条	②⑦V新大阪	②⑧R-SEKIME
保証金: 20,000円(退去時返金) 3ヶ月利用料: 225,000円			
※ 布団・電気・ガス・水道・ネット・火災保険代・基本清掃費含む			



*資料内の最寄り駅・通学時間・交通費は、各対象校までの計算です。
 *各情報は変更される場合があります。
 *大阪市の条例により、布団を処分する場合には、粗大ごみ処理手数料が必要です。
 (布団・毛布(4枚まで)200円)退去の際はご注意ください。

両校共		大阪YMCA学院・大阪YMCA国際専門学校			
		㊸シャトー第3花園	㊹シャトー第4花園	㊺シャトー第7花園	
		男子・女子	男子・女子	男子・女子 / (1人入居)	男子・女子 / (2人入居)
位置					
所在地	大阪市西成区花園北2-5-3	大阪市西成区旭1-10-10	大阪市西成区鶴見橋1-6-21		
最寄り駅	地下鉄四つ橋線 [花園町]				
通学時間	大阪YMCA学院まで約20分 徒歩→地下鉄四つ橋線→地下鉄御堂筋線→徒歩 大阪YMCA国際専門学校まで約22分 徒歩 → 地下鉄四つ橋線 → 徒歩				
交通費	一般定期券(3ヶ月): 25,940円 学生定期券(3ヶ月): 11,970円				
(自転車)	大阪YMCA学院まで約17分 大阪YMCA国際専門学校まで 自転車通学不可				
費用	1人分				
保証金など	保証金10,000円(返還無し) 入居時:ハウスクリーニング 20,000円			保証金 25,000円(返還無し) 入居時:ハウスクリーニング12,500円	
家賃	31,000~38,000円 (含:管理費、水道代)	33,000~38,000円 (含:管理費、水道代)	32,000~37,000円 (含:管理費、水道代)	28,000円~30,000円 (含:管理費、水道代)	
その他	電気代:実費 ガス代:実費 火災保険 500円/月			電気代:実費 ガス代:実費 火災保険 250円/月	
入居時初期費用	保証金10,000円 当月家賃(日割り計算)+翌月家賃 火災保険 500円(月) ハウスクリーニング 20,000円			保証金25,000円 当月家賃(日割り)+翌月家賃 火災保険250円(月) ハウスクリーニング 12,500円	
部屋・設備					
部屋	11.52~12.50㎡	13.36~14.79㎡	①1R12.47~14.21㎡ ②1R/1K18.60~19.90㎡	2 K 31.82~37.41㎡	
トイレ	ユニットバス				
ミニキッチン	○				
インターネット	無料貸室Wi-Fi設置口入居日より使用可能、別途利用料・違約金等不要) ㊸有線も使用可能				
その他	エアコン、冷蔵庫、洗濯機、照明、IHコンロ、 机、イス、ベッド、クローゼット (ふとん:入居前の代理購入可...8,000円) (家電の追加オプション電子レンジ、炊飯器:10,000円)			冷蔵庫、洗濯機、照明、IHコンロ、エアコン× 2、ベッド×2、机×2、イス×2、 ワードローブ×2 (ふとん:入居前の代理購入可...8,000円) (家具の追加オプション電子レンジ、炊飯 器:10,000円)	
共同設備					
エレベーター駐輪場(登録料:1000円(初回のみ) 管理人駐在					

短期滞在時の契約条件

シャトー第3花園	シャトー第4花園	シャトー第7花園
159,500円/3ヶ月電気・ガス・水道・ネット含む		無

